



SUISEIKAI GROUP  
水清会グループ

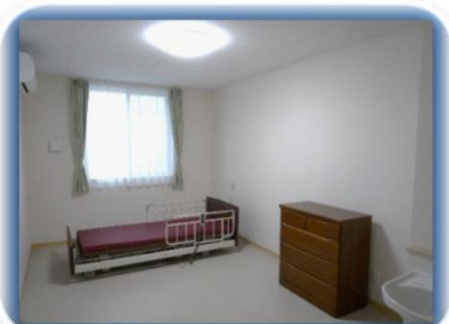
# 社会福祉法人 薫風会 介護付有料老人ホームみどりの郷 西之浦



- ・全室個室対応！
- ・按摩マッサージ指圧師による個別機能訓練実施
- ・チェアインバスで車椅子の方も安心して入浴できます。



チェアインバス完備



全室個室



個別機能訓練

お問い合わせはこちらまで 《ご入居定員60名》

倉敷市連島町西之浦805-2  
(つらしまみなみ総合福祉センター内)

TEL 086-441-9005

FAX 086-441-9006

担当 三宅

[suisaikai-group.jp](http://suisaikai-group.jp) 検索

料金等の詳細は  
お気軽にお問い合わせ下さい。



# 介護村有料老人ホームみどりの郷 西之浦 ご利用料金 (30日間)

令和6年8月1日 現在

(単位：円)

要介護度	基本料金		加算されるもの	食材費	居室代	管理費	光熱費	合計
要支援1	1割	5,490 (@ 183)	サービス提供体制強化加算(I)	49,500 (@1,650)	54,000 (@1,800)	25,000 (@833)	6,600 (@220)	142,753
	2割	10,980 (@ 366)	(月額) 660 (@22)					150,407
	3割	16,470 (@ 549)	協力医療機関連携加算					158,060
要支援2	1割	9,390 (@ 313)	(月額) 100					147,153
	2割	18,780 (@ 626)	個別機能訓練加算					159,205
	3割	28,170 (@ 939)	(月額) 360 (@12)					171,258
要介護1	1割	16,260 (@ 542)	個別機能訓練加算(II)					155,240
	2割	32,520 (@ 1,084)	(月額) 20					175,381
	3割	48,780 (@ 1,626)	夜間看護体制加算II					195,521
要介護2	1割	18,270 (@ 609)	(月額) 270 (@9) ※要介護のみ					157,508
	2割	36,540 (@ 1,218)	生活機能向上連携加算(II)					179,915
	3割	54,810 (@ 1,827)	(月額) 100					202,323
要介護3	1割	20,370 (@ 679)	高齢者施設等感染対策向上加算I					159,877
	2割	40,740 (@ 1,358)	(月額) 10					184,653
	3割	61,110 (@ 2,037)	高齢者施設等感染対策向上加算II					209,430
要介護4	1割	22,320 (@ 744)	(月額) 5	162,076				
	2割	44,640 (@ 1,488)	ADL維持等加算(I)	189,052				
	3割	66,960 (@ 2,232)	(月額) 30 ※要介護のみ	216,028				
要介護5	1割	24,390 (@ 813)	科学的介護推進体制加算	164,411				
	2割	48,780 (@ 1,626)	(月額) 40	193,722				
	3割	73,170 (@ 2,439)	介護職員等処遇改善加算I 12.8%	223,033				

※2割・3割負担の方は上記加算が2倍・3倍となります。

個別に加算されるもの		※2割・3割負担の方は下記加算が2倍・3倍となります。
退院時・退所時連携加算(月額)	30	医療機関から退院後の入居30日間のみ
口腔・栄養スクリーニング加算I	20	6ヶ月に1回実施
退居時情報提供加算	250	医療機関に入院した日
新興感染症等施設療養費	240	月に1度 連続5日まで
若年性認知症入居者受入加算	120	

※入居月・退居月は、すべて日割りとなります。

※入院時は、基本料金・食材料費・光熱水費が日割りとなります。(食材費は 朝¥395 昼¥660 夕¥595)

※入居時、敷金として **150,000円** をお預かりいたします。

退居時にはご家族様と協議の上、室内のクリーニング・修繕等を行うための必要経費を差し引かせていただきます。

※洗濯は、**3,300円(月額)** で外部業者に委託することができます。(ただし、半月利用の場合は1,650円)

※理美容代・消耗品(オシメ等) 医療費、その他個人的な日常生活費は実費となります。